

# VENZEO™

## Případové studie se zákazníky systému Venzeo™.

Digitalizujte procesy  
pomocí certifikované  
fotodokumentace.

**[www.venzeo.cz](http://www.venzeo.cz)**

WEB SPOLEČNOSTI

**Venzeo, s.r.o.**

NÁZEV SPOLEČNOSTI

**1+ milión záznamů**

KREDIBILITA

**10 let zkušeností**

ZALOŽENO

VENZEO™

Venzeo, s.r.o.  
Karpatske namestie 10A  
Bratislava 831 06, SK

**[www.venzeo.cz](http://www.venzeo.cz)**  
[cesko@venzeo.com](mailto:cesko@venzeo.com)  
[+420 228 882 801](tel:+420228882801)



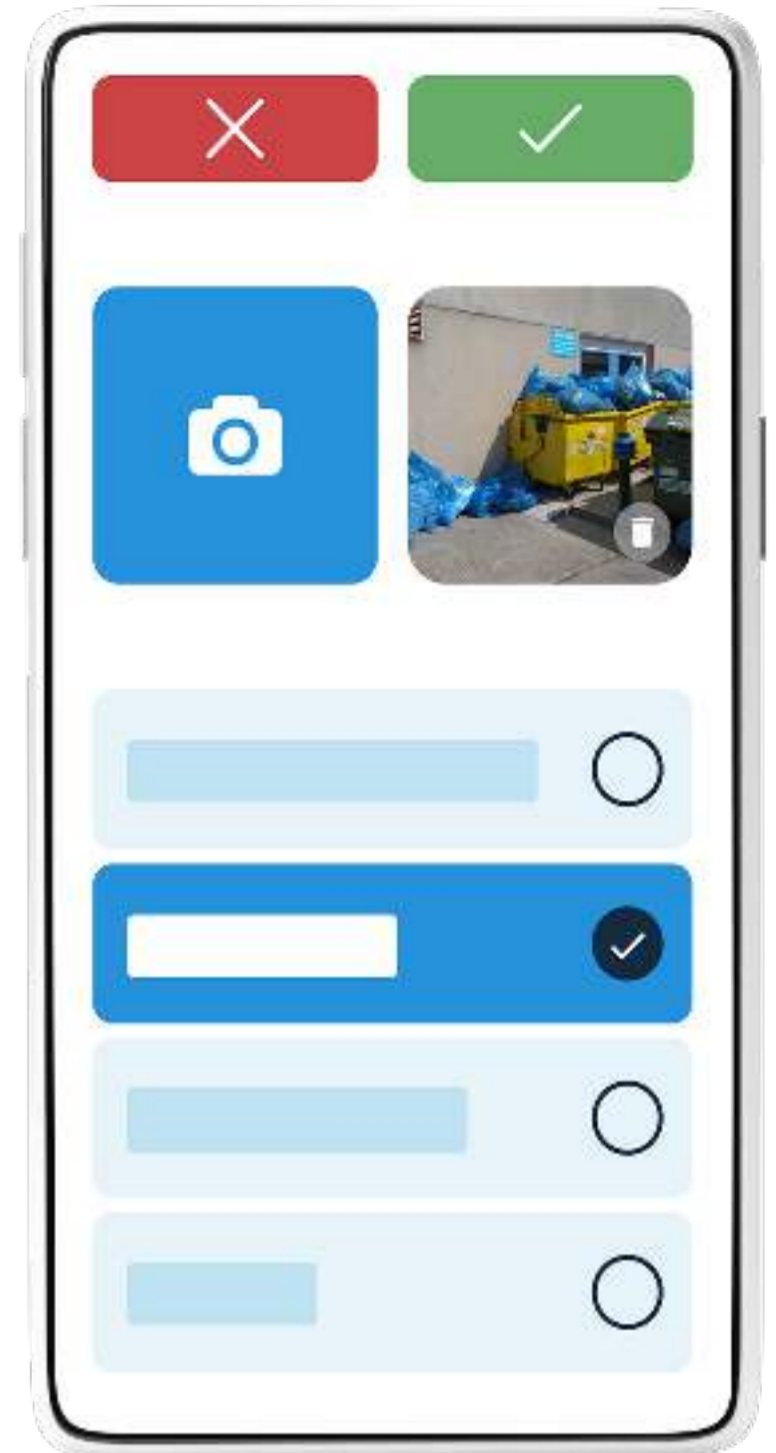
# Venzeo™ systém

Představuje mobilní a počítačovou aplikaci, která vám umožní chránit vaši pověst a zjednodušit komunikaci mezi pracovníky v terénu, vedením a zákazníky.

Používáním vytvoříte přehlednou a kategorizovanou databázi záznamů z terénu, která obsahuje:

- **fotodokumentaci se stavem situace**
- **přehledně seřazená historická data o zákaznících**
- **časové údaje záznamů**
- **poznámky, adresy a další volitelné informace**

Venzeo™ vám tak umožní řešit situace v terénu rychleji, efektivněji a ke spokojenosti všech stran.



## Jak funguje Venzeo™?

### Nejdříve

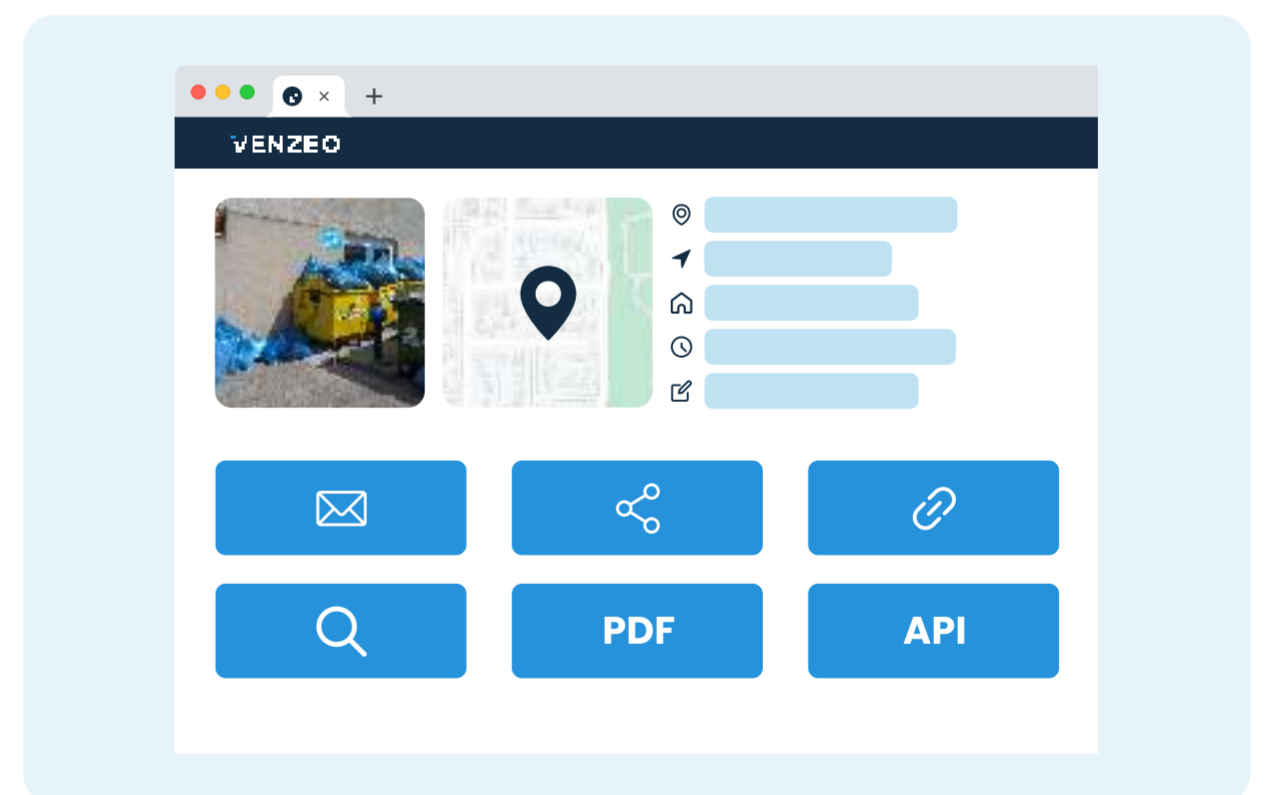


### Záznam za pár vteřin

Pracovník v terénu pořídí fotografii dané situace, zadá důvod záznamu a zasílá ji pomocí mobilní aplikace Venzeo™. Vše zvládne do 10 vteřin.



### Následně



### Možnost okamžité reakce

Dispečink vidí záznam ve webové aplikaci Venzeo™ a může okamžitě na situaci reagovat. Rychle tak může řešit stížnosti zákazníků a aktualizaci faktur, nebo podnět předá dále mechanikům, kteří objednájí potřebné díly, či městské policii, která snáz nalezne blokuující vozidlo.







# OLO: "Díky Venzeo™ je práce zákaznické podpory mnohem efektivnější"

Firma OLO má na starosti komplexní služby v oblasti odpadového hospodářství města Bratislavy. Kromě toho realizuje i doplňkové služby, jako je odvoz odpadu prostřednictvím kontejnerů, nebo prodej druhotných surovin. Jedná se o dceřinou společnost města, která zaměstnává cca 600 lidí.

**OLO**®

**Odvoz a likvidácia odpadu a.s.**

JMÉNO ORGANIZACE

**Odpadové hospodářství**

SEGMENT

**www.olo.sk**

WEB SPOLEČNOSTI

**2014**

ZAČÁTEK SPOLUPRÁCE





## Na co firma využívá aplikaci Venzeo™?

Firma OLO používá aplikaci Venzeo™ od jejího vzniku. Předtím neměli žádný jednotný systém pro práci s fotodokumentací.

Mobilní aplikaci Venzeo™ mají nainstalovanou na vyše sto zařízeních. Fotky pracovníci pořizují při běžném provozu, každý den vytvoří mezi 10 až 500 záznamů. S těmi pak pracuje zákaznická podpora a obchodníci přes webovou aplikaci Venzeo™.

Každý správce má vlastní přístup, kde si může nastavit vlastní filtry, což je vhodné primárně proto, že každý ze správců využívá Venzeo™ pro jiné potřeby – obchodní oddělení, zákaznické oddělení, servisní oddělení apod.

## Jaké činnosti jim Venzeo™ usnadňuje?

Jako hlavní přínos firma považuje zjednodušení vnitrofiremní fotodokumentace a pomoc s řešením stížností, kdy se jim podařilo minimalizovat množství problémových klientů díky možnosti jednoduše s nimi sdílet data.

## Mobilní aplikaci Venzeo™ používají

- terénní pracovníci – vytvářejí záznamy v předem dohodnutých situacích

## Webovou aplikaci Venzeo™ používají

- pracovníci zákaznické podpory – řeší stížností zákazníků, díky filtrům rychle najdou konkrétní případ, kde je adresa i přesný čas pořízení záznamu,
- pracovníci marketingového oddělení – využívají anonymizaci snímků a ukazují činnost firmy navenek.

## Co oceňují na aplikaci Venzeo™?

Jednoduché uživatelské rozhraní, stabilita a rychlost systému. Výhodou je i zabezpečení dat a možnost mít personalizovaný účet s vlastními filtry.

V systému Venzeo™ využívají také možnost zobrazovat záznamy na svých webových stránkách. Záznamy se zobrazují na mapě. Jejich zákazníci tak vidí záznamy, které jsou speciálně označeny pro zobrazení na webové stránce. V systému Venzeo™ se tato funkce nazývá "Venzeo™ Widget".



## Odvoz a likvidácia odpadu a.s.

JMÉNO ORGANIZACE

## Odpadové hospodářství

SEGMENT

[www.olo.sk](http://www.olo.sk)

WEB SPOLEČNOSTI

2014

ZAČÁTEK SPOLUPRÁCE



**Od zavedení Venzeo™ očekávali primárně zjednodušení vnitrofiremní fotodokumentace a pomoc s řešením stížností a pojišťovacích spekulantů.**

Vyzkoušejte si  
Venzeo™  
zdarma na 14 dní  
[venzeo.com/demo](http://venzeo.com/demo)



## Ukázka Venzeo™ Widget:



[www.olo.sk/evidencia-neodvezeneho-odpadu](http://www.olo.sk/evidencia-neodvezeneho-odpadu)



# Příklady kategorizace záznamu v systému Venzeo™

**INFO: Uživatelé používají tyto "typy" ke kategorizaci každého záznamu.**

**"Typy" ulehčují filtrování a vyhledávání.**

## Dostupnost

Auto blokující cestu  
Nedostupná komunikace

## Stanoviště

Znečištěné  
Vyčištěno  
Nedostupné

## Nádoba

Znečištěná  
Poškozená  
Vyčištěná  
Zamčená  
Přetížená  
Přeplněná  
Bez nálepky  
Dodáno  
Odebrána

## Odpad

Nevhodný  
Doutnající popel  
Zaseknutý  
Černá skládka  
Vánoční stromky  
Zamrzlý

## Kontejner

Dodání  
Odvoz  
Poškozený  
Vyčištěný  
Přeplněný

## Vozidlo

Parkování  
Porucha  
Pojistná událost  
Nehoda

## Pro město

Veřejné osvětlení porucha  
Zeleň  
Opilení  
Chybějící poklop  
Kanalová vpust', mříž  
Poškozená vozovka

## Interní

Pracovní úraz  
Pytle dodané  
Notorický stěžovatel  
Pojistný spekulant  
Opakovaná reklamace  
Zdržení v dopravě, kolona, uzavírka  
Poškození způsobené námi





# Příklady kategorizace záznamu v systému Venzeo™



Nádoba - Přeplněná



Odpad - Nevhodný



Dostupnost - Auto blokující cestu



Dostupnost - Auto blokující cestu



Interní - Hrozící pojistný podvod



Interní - Hrozící pojistný podvod





# Příklady kategorizace záznamu v systému Venzeo™



Nádoba - Přetížená



Nádoba - Přetížená



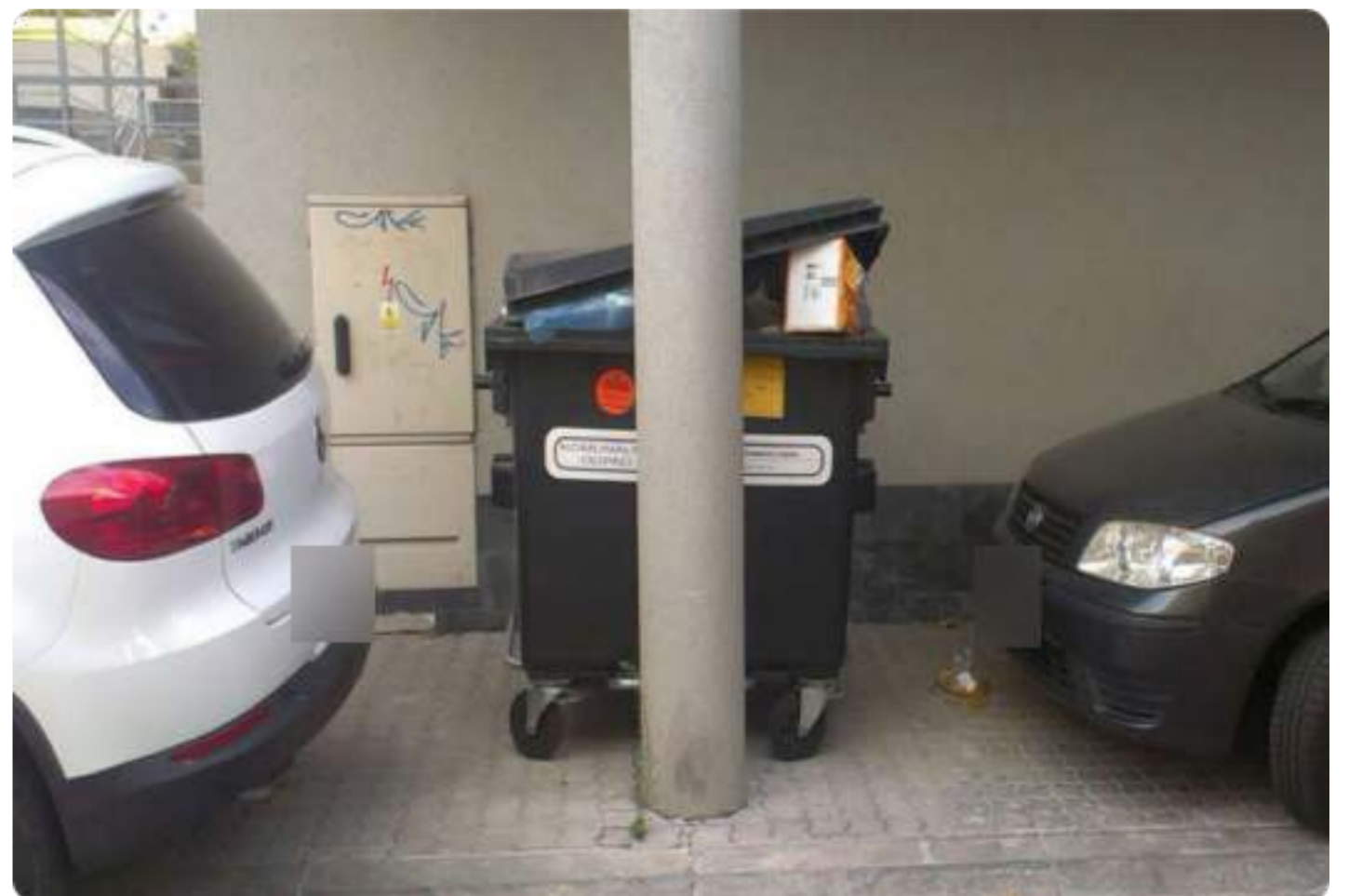
Nádoba - Poškozená



Nádoba - Bez nálepky



Nádoba - Zamčená



Stanoviště - Nedostupné

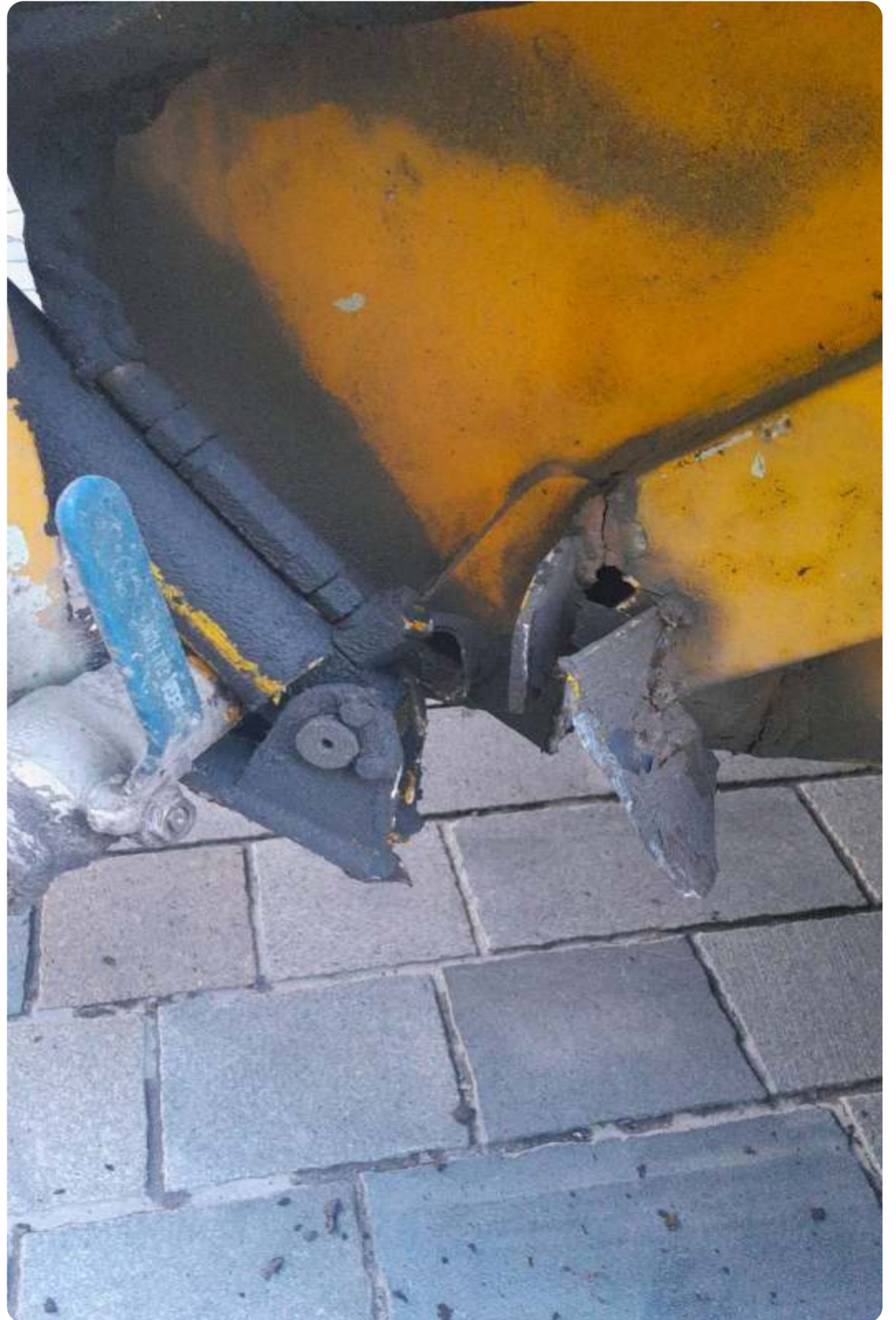




# Příklady kategorizace záznamu v systému Venzeo™



Vozidlo - Porucha



Vozidlo - Porucha



Vozidlo - Porucha



Vozidlo - Porucha



Vozidlo - Porucha





### Příklad záznamu:

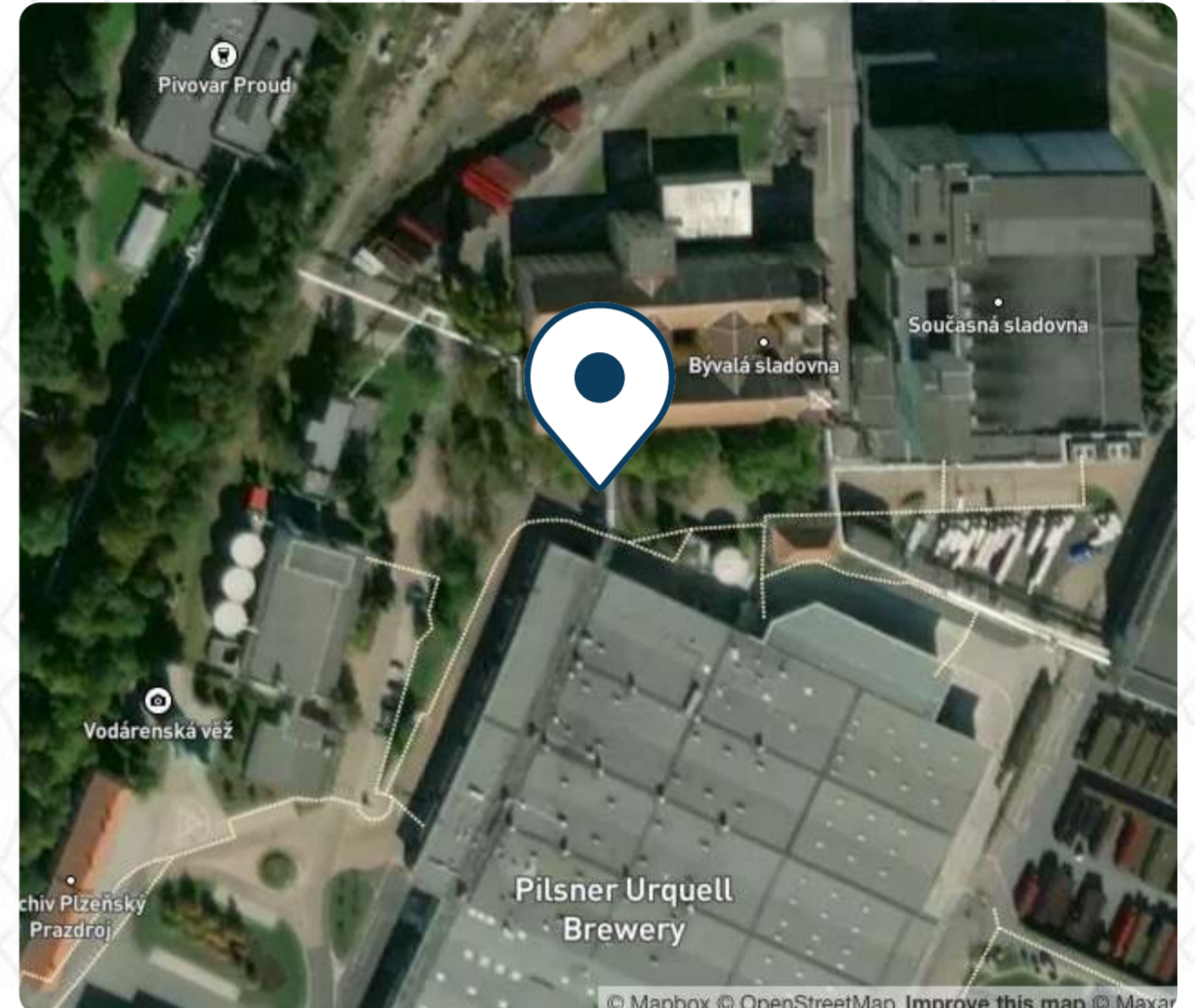


**Stanoviště #01234 · Pilsner Urquell Brewery, Bývalá sladovna, Plzeň, Česká Republika**

- 📍 Typy: Stanoviště **Přeplněné**, Nádoba **Přeplněná**
- 🕒 Odeslané: 1. Ledna 2023 11:03 (CET)
- 📄 Stav: Spracované (1. Jan 2023 11:05, CET)
- 📍 GPS: 49.752139, 13.393269 (± 3m)
- ✎ Bez poznámky



Odfoceno: 1. Jan 2023 11:02:45 CET (24h) · GPS: 49.752140, 13.393270 (± 5m)



## Certifikát

pro Vaši společnost, a.s.

Tento záznam prošel certifikačním procesem systému Venzeo™. Můžete důvěřovat všem fotografiím, časovým razítkům a údajům o GPS poloze.



0123456789

Venzeo™ Certification ID







# FCC: "Venzeo™ usnadňuje a zrychluje komunikaci s městskými částmi."

Venzeo™ poprvé implementovali na pobočce Praha Ďáblice. Nyní je systém nasazen na dalších osmi pobočkách, které se nacházejí ve městech a regionech s populací v rozmezí od 50 000 do 400 000 obyvatel.

FCC je v České republice největší firmou v odpadovém hospodářství. Obsluhuje téměř 1,2 milionu obyvatel a nabízí komplexní paletu služeb pro obce a podniky.



**FCC Environment**  
ORGANIZATION INFO

**Odpadové hospodářství**  
SEGMENT

**www.fcc-group.eu**  
WEB SPOLEČNOSTI

**2015**  
ZAČÁTEK SPOLUPRÁCE





## Proč firma přešla na aplikaci Venzeo™?

V Praze, jednou z činností, kterou provozovna zajišťuje, je svoz biokontejnerů. Městské části vyžadují od FCC pravidelnou fotodokumentaci jejich činnosti, na základě které se potom svoz proplácí.

Tuto fotodokumentaci původně všichni řidiči pořizovali buď na vlastní fotoaparát nebo na mobilní telefon. Stažení a zařazení fotek do správných adresářů tak probíhalo až po jejich návratu na pracoviště a tím se zbytečně prodlužovala doba vytvoření a odeslání potřebných materiálů. Navíc bylo potřeba, aby byl u zpracování fotek přítomný i řidič, který je pořídil, aby doplnil všechny chybějící informace.

Dispečer využívá webovou aplikaci, která fotodokumentaci shromažďuje a poskytuje ji dál obchodníkům a oddělení pro styk se zákazníky.

## Co se změnilo díky používání Venzeo™?

Zrychlení toku informací mezi řidiči, pracovníky na ústředí a pracovníky městských částí. Všechno se může řešit ihned.

Díky záznamu času a GPS přímo u fotky také odpadla nutnost následné komunikace mezi administrátorem a řidičem.

## Aplikaci používají

- Terénní pracovníci – pořizují snímky počas svozu. Mohou tak hlásit překážky ve své práci v reálném čase a přímo na místě, bez zdlouhavého vypisování podrobností.
- Pracovníci zákaznické podpory – při řešení případné stížnosti, díky filtrům rychle najdou konkrétní případ, vidí co se stalo a při každé situaci je adresa i přesný čas pořízení záznamu.
- Obchodníci – díky historii záznamů sdílejí se zákazníky a městem důkazy o tom, kde a proč je potřeba navýšit frekvenci svozu.

## Co oceňují na aplikaci Venzeo™?

- Jednoznačnou úsporu časové kapacity zaměstnanců a tím i peněz.
- Jednoduché uživatelské rozhraní, stabilitu a rychlost systému. Za celou dobu jejího používání nebylo potřeba řešit s poskytovatelem žádný technický problém.



## FCC Environment

ORGANIZATION INFO

## Odpadové hospodářství

SEGMENT

## www.fcc-group.eu

WEB SPOLEČNOSTI

## 2015

ZAČÁTEK SPOLUPRÁCE



Vyzkoušejte si  
Venzeo™  
zdarma na 14 dní  
[venzeo.com/demo](http://venzeo.com/demo)





# Příklady kategorizace záznamu v systému Venzeo™



**Odpad - Nevhodný**



**Nádoba - Přeplněná**



**Nádoba - Poškozená**



**Nádoba - Uzamčená**



**Nádoba - Přeplněná**





# Příklady kategorizace záznamu v systému Venzeo™







# Brantner: "Venzeo™ nám šetří desítky hodin týdně a tím i naše peníze."

Venzeo™ poprvé implementovali na pobočce v Martině. Nyní systém používají po celém Slovensku.

Brantner poskytuje na Slovensku komplexní služby v oblasti odpadového hospodářství, zabývá se i údržbou veřejných komunikací, péčí o veřejnou zeleň, údržbou veřejného osvětlení a pronájmem kontejnerů a plošin.



**Brantner**

ORGANIZATION INFO

**Odpadové hospodářství**

SEGMENT

**[www.brantner.sk](http://www.brantner.sk)**

WEB SPOLEČNOSTI

**2014**

ZAČÁTEK SPOLUPRÁCE





## Proč firma přešla na systém Venzeo™?

Hlavní pracovní náplň většiny pracovníků je svoz odpadu. Během této činnosti zároveň pořizují fotodokumentaci u případů, u kterých hrozí, že si občané nebo zákazníci budou stěžovat (např. nevyvezený odpad, svoz jindy, než majitel čekal). Tyto záznamy se zároveň okamžitě a automaticky odesílají do centrální databáze, kde s nimi může pracovat zákaznické a obchodní oddělení.

Před zavedením Venzeo™ se tyto záznamy těchto případů posílaly přes komunikační aplikace (WhatsApp, MMS apod.), což mělo své nevýhody:

- Problémy s evidencí, během které se některé fotky a události ztrácely v mnoha různých komunikacích.
- Problémy s doplňujícími informacemi (lokality, čas a datum, zaměstnanec, který daný případ řešil apod.)
- Problémy s pozdějším dohledáváním konkrétních případů.

## Jaké činnosti jim Venzeo™ usnadňuje?

Kromě evidence problémových případů během svozu odpadu a následného dokazování při případných stížnostech aplikaci využívají také k vytipování lokalit pro umístění nových kontejnerů, protože si díky export funkcionalite mohou místa rovnou integrovat do mapových aplikací.

Usnadní se tak následné výjezdy řidičů, kteří kontejnery vyváží. Ti tak mohou jednoduše sledovat tuto předpřipravenou trasu, doplněnou o fotky kontejnerů na konkrétních místech.

Všichni pracovníci, kteří se pohybují v terénu, mají aplikaci nainstalovanou na svém pracovním telefonu. Pracovníci na centrále používají webovou aplikaci. V té má každý ze správců svůj login, což je výhodné například v případech, kdy pracují s různými filtry podle potřeb své práce, protože si je tak vzájemně nepřemazávají.

## Co se změnilo díky používání Venzeo™?

Všichni zaměstnanci i vedení se shodli, že:

- Venzeo™ šetří v součtu každý týden desítky hodin, které je možné věnovat práci, namísto přeposílání fotek a vedení evidence.
- Celý proces fotodokumentace je nyní přehledný a při případných stížnostech lze důkazní materiály rychle a jednoduše najít.
- Zaměstnanci nemusí neustále sledovat různé skupiny na Messengeru a WhatsAppu a s došlými informacemi pracovat obratem, aby se neztratily v další konverzaci.
- Velkou výhodou vidí i v tom, že aplikace je jednoduchá jak svým rozhraním, tak i po technické stránce. Je tedy rychlá a stabilní a za celou dobu jejího používání nebylo potřeba řešit s poskytovatelem žádný technický problém.



### Brantner

ORGANIZATION INFO

### Odvoza a likvidacia odpadu

ORGANIZATION INFO

### www.brantner.sk

WEB SPOLEČNOSTI

### 2014

ZAČÁTEK SPOLUPRÁCE

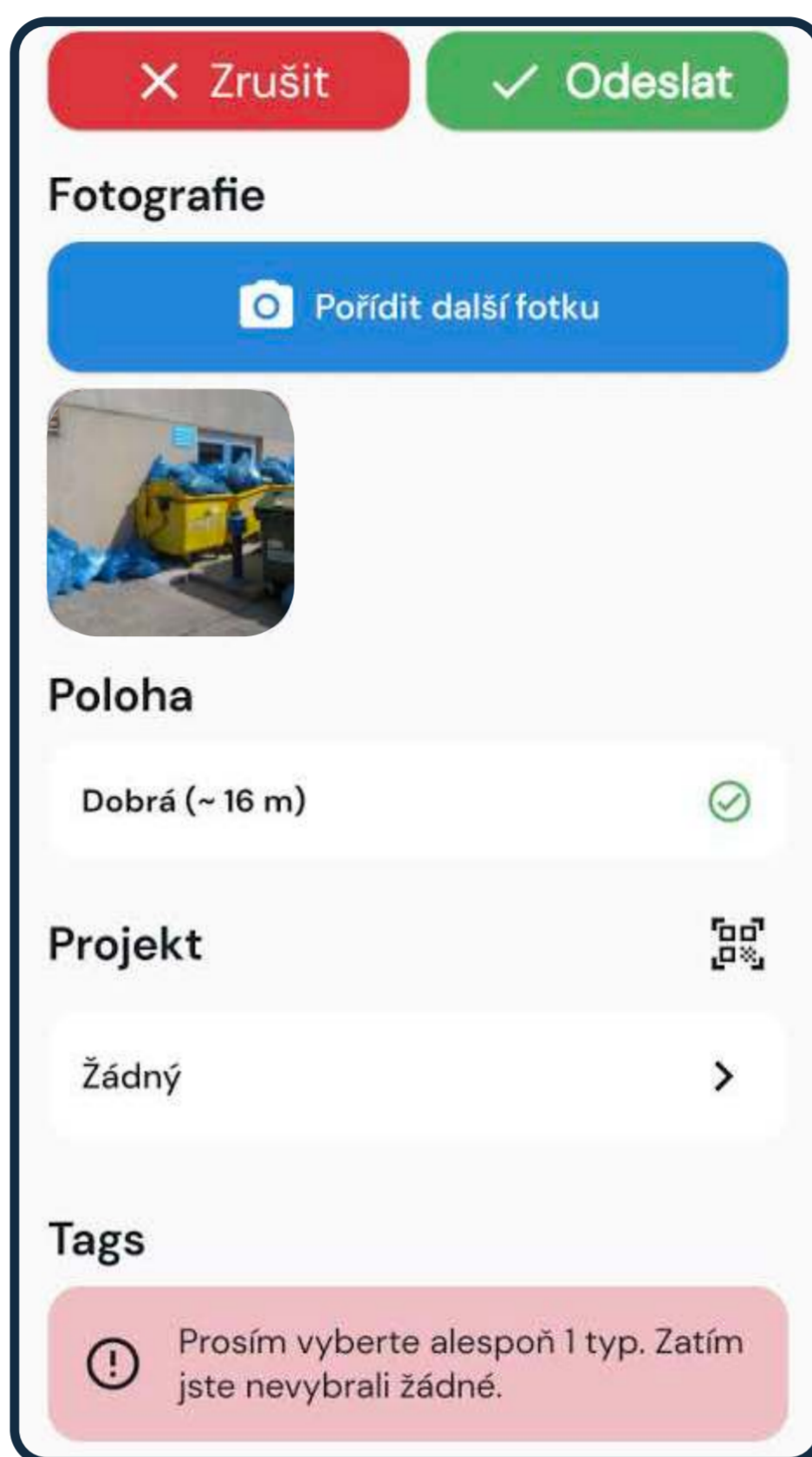


Vyzkoušejte si  
Venzeo™  
zdarma na 14 dní  
[venzeo.com/demo](http://venzeo.com/demo)



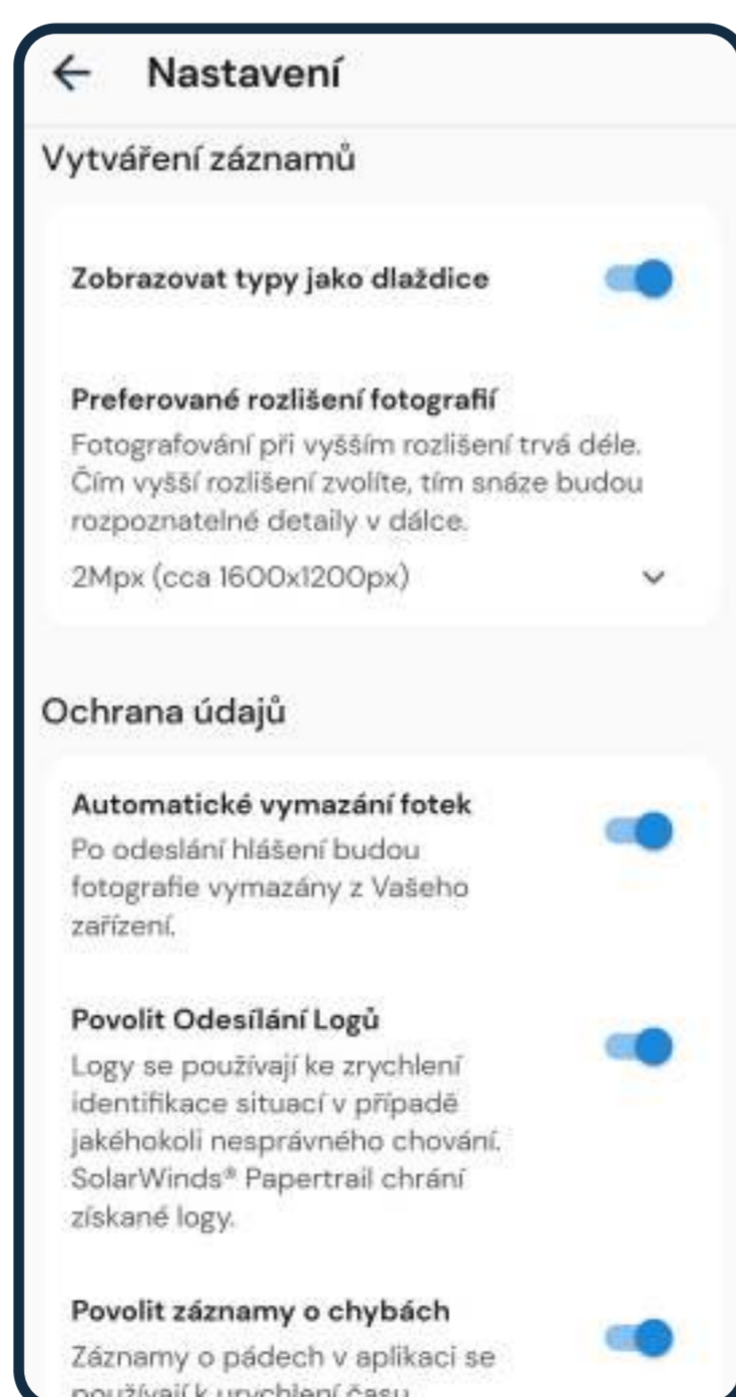
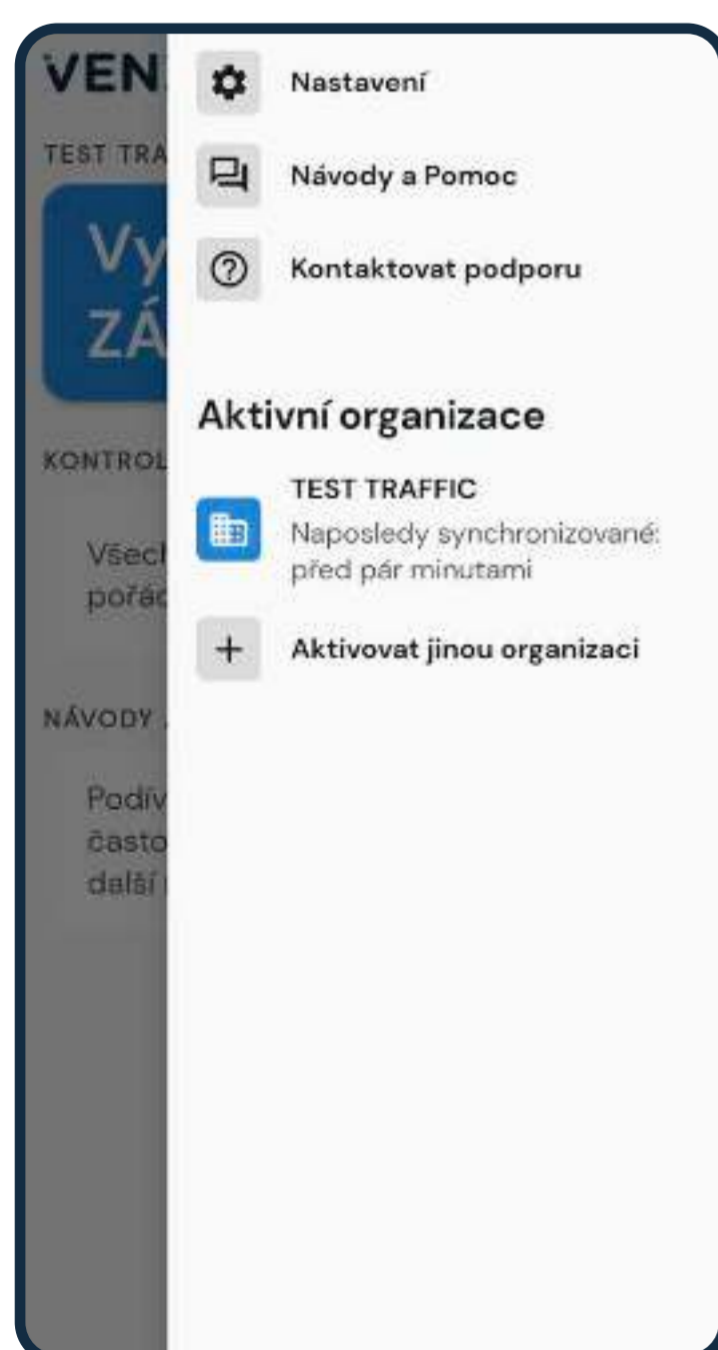


# Ukázka mobilní aplikace Venzeo™



## Možnost přizpůsobení

(nastavení jsou skrytá, aby nerozptylovala uživatele a dosáhlo se snadného používání)





# Ukázka webové aplikace Venzeo™

## Možnost pokročilé filtrace

### Filtrovat podle časového období

Dnes Včera Posledních 7 dní

Celý čas Vlastní

14. lis 2022 00:00 ~ Do

### Filtrovat podle typů

### Filtrovat podle stavu

### Hledat podle adresy

Hledat podle adresy

### Filtrovat podle jména reportéra

### Filtrovat podle poznámky

Poznámka

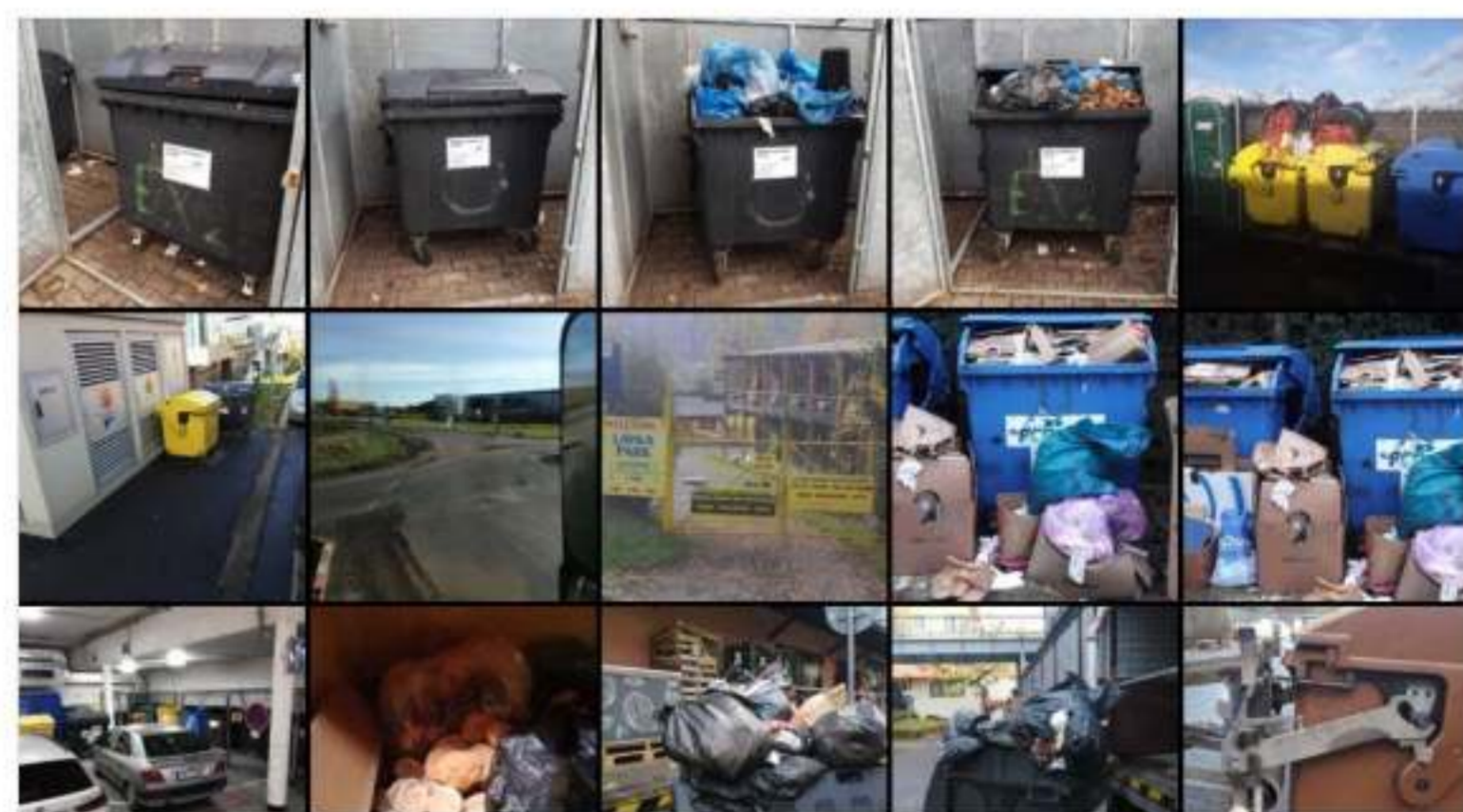
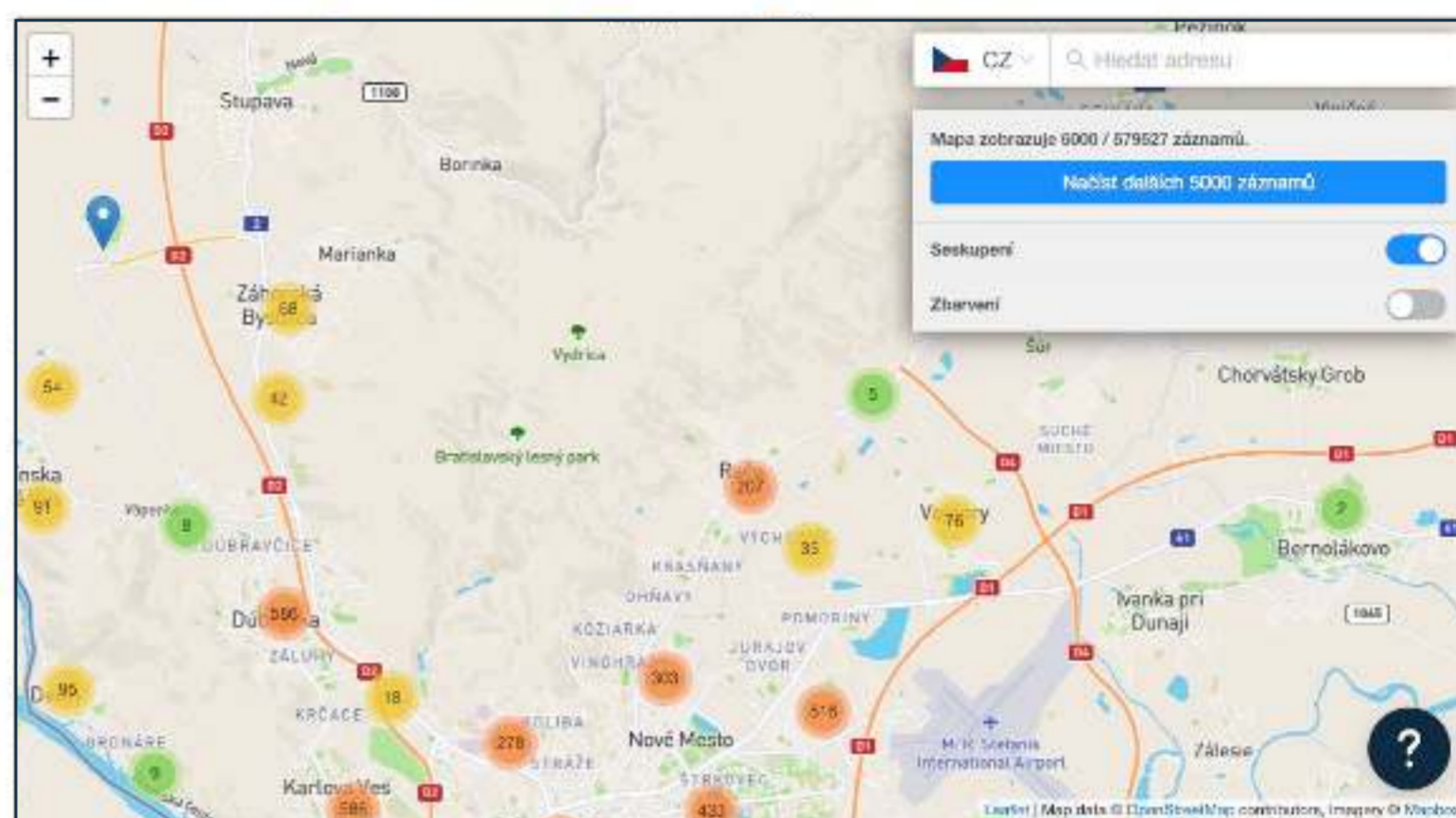
### Filtrovat podle názvu projektu

Hledat v projektech

### Filtrovat podle ID záznamu

**Aplikovat filtr**

## Možnost zobrazení vyfiltrovaných záznamů v mapě, jako seznam nebo v galérii



## Možnost exportu dat do PDF, CSV nebo přes API.





# Často kladené otázky

## Jaká je cena za licenci?

Malá pobočka do 10 terénních zaměstnanců zaplatí měsíčně 3 345 Kč.

Cena se stanovuje na základě počtu uživatelů, kteří odesílají záznamy z terénu, počtu těch, kteří s nimi pracují, a volitelných doplňků, které si můžete aktivovat.

## Mohou méně zkušení pracovníci tuto aplikaci skutečně používat?

Ano, zvládl to každý terénní pracovník našich zákazníků. Aplikace se velmi jednoduše ovládá – naši zákazníci díky ní pořídili v terénu již přes 1 milion záznamů.

## Proč místo Venzeo™ nepoužít jiné komunikační aplikace, jako např. Whatsapp, Messenger nebo SAP?

Whatsapp i Messenger se stávají po chvíli používání velmi nepřehledné. Velké interní systémy jsou naopak podle našich zákazníků příliš složité a neumožňují pracovat s databází samostatně. Venzeo™ představuje zlatou střední cestu – pracovníci dokáží pořizovat fotky 2x až 5x rychleji díky propracovanému designu aplikace a její rychlosti. Uživatelům se nezobrazují nepochopitelné chybové hlášky a aplikace je stabilní. Přečtěte si případové studie, proč nás zákazníci používají.

## Mohu certifikovaný záznam Venzeo™ použít u soudu nebo při auditu?

Ano, jedná se o důkaz, který obsahuje certifikované časové razítko, údaje o poloze s fotografiemi, které by bylo téměř nemožné padělat.

## Máme 100 000 stanovišť, zvládne takové množství Venzeo™?

Mobilní aplikace a server jsou optimalizovány pro práci s miliony dat. Pravidelně probíhají zátěžové testy celé infrastruktury, abychom zajistili plynulý a rychlý běh aplikace v terénu, a to i při pomalém připojení.

## Musí mít aplikaci nainstalovanou všichni pracovníci?

Největší přidaná hodnota se projeví, když aplikaci používají všichni pracovníci, od kterých se to vyžaduje. Můžete však začít pozvolna, aplikaci si otestovat a poté zapojovat jednotlivé zaměstnance postupně.





# Licence systému Venzeo™

## Zarhnuje:

1. Filtrování záznamů: Podle času, typů, statusu, kategorií, adresy, reportéra, popisu, projektů, bodů zájmu;
2. Export záznamov ve formátech: PDF, CSV, TISK, API, zabezpečený URL link;
3. Možnosti náhledů pro záznamy: V mapě, galerii, seznam pod sebou, statistický pohled;
4. Možnosti importu dat (Projekty a místa zájmů): automatizované přes API import;
5. Automatické emailové notifikace;
6. Samostatní administrace systému: Vytváření a úprava kategorií, statusů, přidávání uživatelů, aktivace zařízení (pomocí zabezpečené SMS nebo QR kódu)

## Volitelné součásti systému Venzeo™:

- Místa zájmů - možnost zvolit pro každý záznam konkrétního zákazníka nebo stanoviště. Mobilní aplikace dokáže načíst NFC čip nebo načíst QR kód stanoviště.
- Projekty/Objednávky - možnost zvolit pro každý záznam konkrétní objednávku nebo probíhající projekt ako je "Jarní čištění" nebo "Pasportizace stanovišť".
- Autocenzura fotografií - anonymizování fotky tváří, SPZ nebo jiné textové informace.
- Webstránkový "widget" - Zveřejnění zvolených záznamů na webové stránce pro Vaše zákazníky.

## Bezpečnost a podpora systému:

1. help.venzeo.com obsahuje návody pro systém, Často kladené otázky, Průvodce systémem "Krok za krokem"
2. Podpora přes: Email (odpověď do jednoho pracovního dne), Telefon (během pracovních dnů),
3. Pravidelné bezpečnostní aktualizace a vylepšení funkcionality systému pro webovou i mobilní aplikaci
4. Úložiště dat je chráněno PCI-DSS, HIPAA/HITECH, FedRAMP, EU Data Protection Directive, and FISMA;
5. Zabezpečený přístup do webového rozhraní přes Google Workspace, Microsoft Office 365 nebo E-mail (bez hesla);
6. Podpora mobilních zařízení se systémem iOS 15+ a Android 8+. Více informáci lze najít na [help.venzeo.com/kb/sk](http://help.venzeo.com/kb/sk) v sekci "Mobilní aplikace";



## CENA LICENCE

**Mobilní aplikace**  
počet uživatelů

**Webová aplikace**  
počet uživatelů  
počet administrátorů

**Volitelné součásti**  
místo zájmů/stanoviště  
projekty/objednávky  
inventár / nádoby  
mapový "widget"  
autocenzura fotografií

Vyzkoušejte si  
Venzeo™  
zdarma na 14 dní  
[venzeo.com/demo](http://venzeo.com/demo)



## Ukázka webového "widgetu":



[www.olo.sk/evidencia-neodvezeneho-odpadu](http://www.olo.sk/evidencia-neodvezeneho-odpadu)

